

# Samenvatting PUSH AHF (Pragmatic Urinary Sodium-based algoritHm in Acute Heart Failure) voor de SEH

## Context:

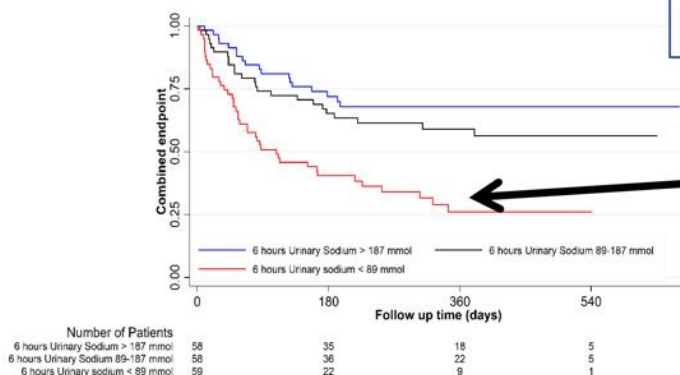
Acuut hartfalen is een groot maatschappelijk probleem:

- Nummer 1 reden voor ziekenhuisopnames
- De prevalentie zal met 88% stijgen in 2040
- 25% van de patiënten die is opgenomen met hartfalen is binnen een jaar heropgenomen of overleden.

## Achtergrond:

Deze hoge heropname cijfers zijn grotendeels te wijden aan het feit dat een groot deel van de patiënten onvoldoende of geheel niet reageert op de enige beschikbare therapie, lisdiuretica. Wij hebben recent aangetoond dat de hoeveelheid natrium (zout) in de urine gebruikt kan worden om het effect van de lisdiuretica op het vocht bij patiënten met hartfalen vast te stellen. Van de UMCG acuut hartfalen patiënten die onvoldoende zout uitplassen in reactie op lisdiuretica zijn 75% binnen 1 jaar heropgenomen of overleden. Daarom willen wij onderzoeken of we het urine zout kunnen gebruiken om deze patiënten beter te behandelen.

## Achtergrond

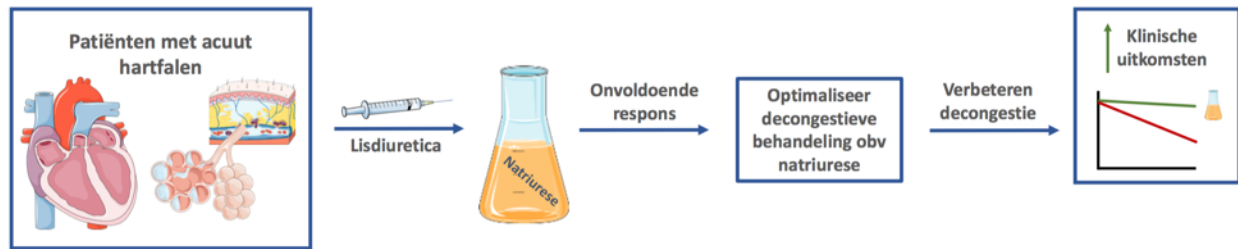


Bij slechte natriurese is 75% na 1 jaar heropgenomen of overleden!

## Doel van de studie:

Het doel van onze studie is om te onderzoeken of we het zout in de urine kunnen gebruiken om tijdig patiënten te identificeren die onvoldoende vocht kwijtraken op de bij opname gestarte behandeling én of we de zoutuitscheiding kunnen verbeteren door aan de hand van het zout in de urine de behandeling aan te passen.

De hypothese van de studie is dat natriurese gestuurde therapie zal leiden tot een betere en snellere afname van het vocht ten gevolge van hartfalen en daarmee ook betere uitkomsten (minder heropnames en overlijdens).



### Wat betekent dit praktisch op de SEH?

- Alle patiënten met acuut hartfalen worden geïncludeerd in de PUSH AHF door de arts-assistent cardiologie en gerandomiseerd via Epic
- Na moment van randomisatie (plaatsen orderset) is het belangrijk dat de diuretica zo snel mogelijk toegediend wordt alsook een spot urine natrium wordt opgestuurd (met order uit de orderset – alleen baseline order uitprinten)
- Daarnaast moet er 1 buisje bloed en 1 buisje urine worden opgestuurd voor opslag. Deze buisjes liggen klaar in plastic zakjes in de onderzoekskast in de apotheekruimte op de SEH. Deze zakjes, met gevulde buizen en kleine uitvulbuisjes kunnen in zijn geheel gebuisd worden naar het lab
- In deze kast liggen ook werklijsten klaar waar precieze instructies in staan voor de stappen op de SEH
- Het volgende urine natrium wordt 2 uur na randomisatie bepaald; dit vindt in principe plaats op de CCU.

Voor meer informatie: <https://www.pushahf.nl>

**Natriurese gestuurde therapie in patiënten met acuut hartfalen leidt tot een verbetering van diuretische respons, decongestie, en klinische uitkomsten**

Vragen/opmerkingen/suggesties horen we natuurlijk graag!

Jozine ter Maaten ([j.m.ter.maaten@umcg.nl](mailto:j.m.ter.maaten@umcg.nl)) en Kevin Damman